

краевое государственное бюджетное общеобразовательное учреждение для обучающихся, воспитанников с ограниченными возможностями здоровья «Михайловская общеобразовательная школа – интернат»

Алтайский край, Михайловский район, с.Михайловское, ул.Газарина 28, инд:658961, т. 8(385-70)26-5-59 E-mail: mihspeckor@rambler.ru

«СОГЛАСОВАНО»

Начальник ОГИБДД Отд МВД
России по Михайловскому району

 А.К.Шахманов

«15» 09 2023г.



«УТВЕРЖДАЮ»

Директор школы

М.А.Убраев

« » 2023г.



ПАСПОРТ ДОРОЖНОЙ БЕЗОПАСНОСТИ

КГБОУ «Михайловская
общеобразовательная школа – интернат»



Общие сведения

КГБОУ «Михайловская общеобразовательная школа – интернат»

Тип образовательной организации: общеобразовательная

Юридический адрес: Алтайский край Михайловский район село Михайловское ул. Гагарина 28

Фактический адрес: Алтайский край Михайловский район село Михайловское ул. Гагарина 28

Руководители образовательной организации:

Директор: Убраев Мурат Аманжолович,
(89236580050)

Заместитель директора
по учебной работе: Кабак Татьяна Юрьевна 8 9609579803

Заместитель директора
по воспитательной работе: Садовникова Татьяна Петровна
8 961 986 14 08

Начальник хозяйственной части: Маленко Константин Викторович
8 9635261833

Ответственные от
Госавтоинспекции:
«ОГИБДД Отд МВД России по Михайловскому району»
ст. лейтенант полиции инспектор по пропаганде БДД ОГИБДД Отд МВД
России по Михайловскому району Капелькина А.В.

Ответственные работники
за мероприятия по профилактике
детского травматизма:

ст. лейтенант полиции инспектор по пропаганде БДД ОГИБДД Отд МВД
России по Михайловскому району Капелькина А.В.

Руководитель или ответственный
работник дорожно-эксплуатационной
организации, осуществляющей
содержание улично-дорожной

сети (УДС)*: государственный инспектор БДД ОГИБДД Отд МВД России
по Михайловскому району
Краснов Дмитрий Викторович
8 38570 22353

Руководитель или ответственный
работник дорожно-эксплуатационной
организации, осуществляющей
содержание технических средств

организации дорожного
движения (ТСОДД)*:
государственный инспектор БДД ОГИБДД Отд МВД России по
Михайловскому району
Краснов Дмитрий Викторович
8 38570 22353

* Дорожно-эксплуатационные организации, осуществляющие содержание УДС и ТСОДД, несут ответственность в соответствии с законодательством Российской Федерации (Федеральный закон «О безопасности дорожного движения» от 10 декабря 1995 г. № 196-ФЗ, Кодекс Российской Федерации об административных правонарушениях, Гражданский кодекс Российской Федерации)

Количество обучающихся (учащихся): 90

Наличие уголка по БДД: имеется на 1 этаже

Наличие класса по БДД: нет

Наличие учебного перекрестка: нет

Наличие автогородка (площадки) по БДД : нет

Наличие отряда ЮИД, в нем детей: нет

Организация подписки на тематические издания: нет

Наличие автобуса в образовательной организации: нет

Время занятий в образовательной организации:

1-ая смена: 8 час. 40 мин. –14 час.10 мин.

2-ая смена: нет

внеклассные занятия:14 час.10 мин. –17 час. 00 мин.

Пребывание детей детей-сирот и детей, оставшихся без попечения родителей в школе – интернате: круглосуточно

Телефоны оперативных служб:

101 – пожарная часть

102 - полиция

103 - скорая медицинская помощь

104 - аварийная служба газа

112 - МЧС

Используемые сокращения

ОУ – образовательное учреждение.

УДС – улично-дорожные сети.

БДД – безопасность дорожного движения.

ТСОДД – технические средства организации дорожного движения.

ПДД – правила дорожного движения

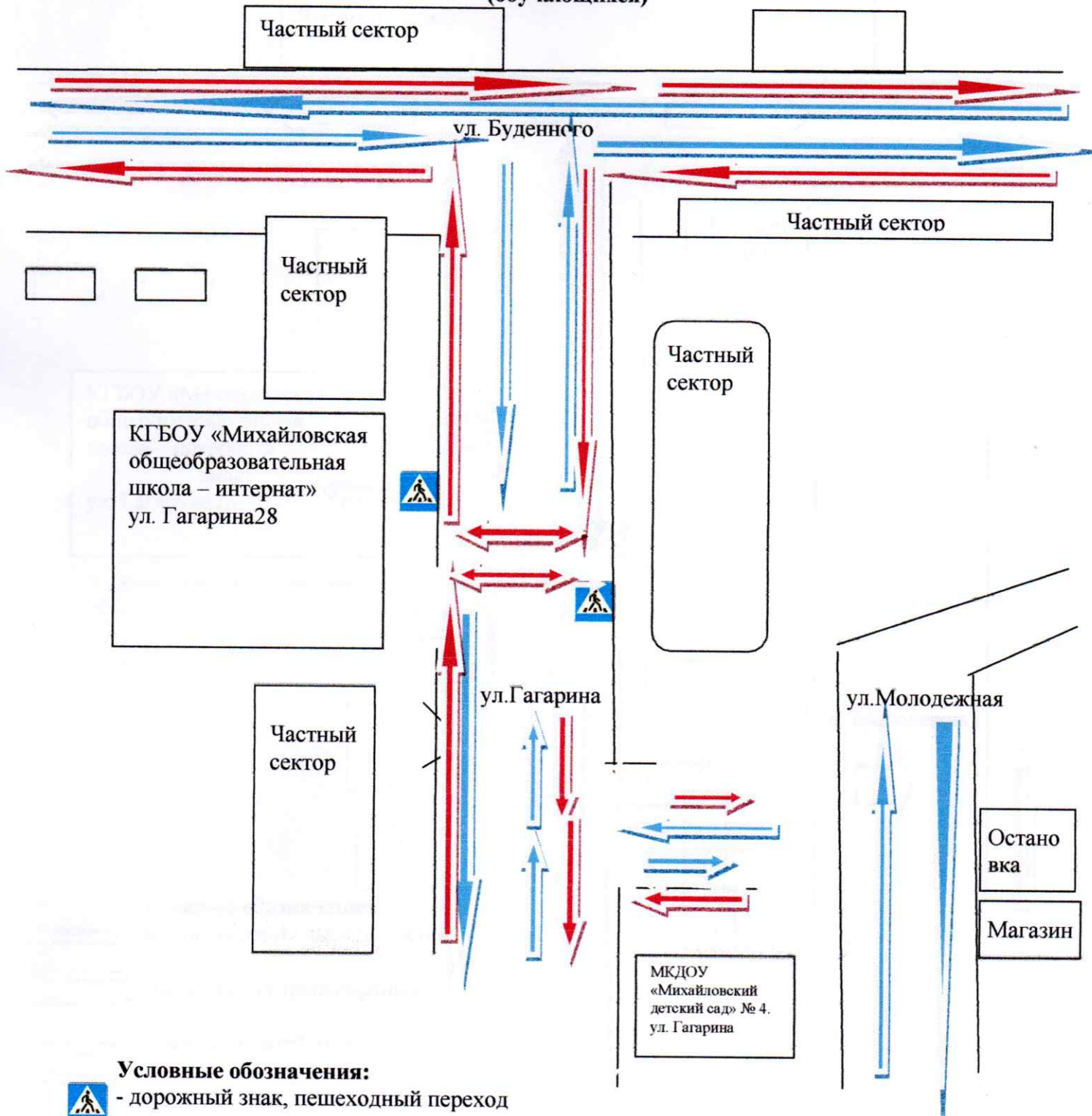
Содержание

- I. План-схемы образовательной организации (сокращение – ОО).
 1. Район расположения образовательной организации, пути движения транспортных средств и детей (обучающихся).
 2. Пути движения транспортных средств к местам разгрузки/погрузки и рекомендуемые безопасные пути передвижения детей по территории образовательной организации.
 3. Маршрут движения детей от здания школы к зданию мастерских.

«СОГЛАСОВАНО»
Начальник ОГИБДД Отд МВД
России по Михайловскому району
А.К.Шахманов
« 15 » 09 2023г.

«УТВЕРЖДАЮ»
Директор школы
М.А.Убраев
« 15 » 09 2023г.

I. План-схемы КГБОУ «Михайловская общеобразовательная школа – интернат»
1. Район расположения школы, пути движения транспортных средств и детей (обучающихся)



Условные обозначения:
- дорожный знак, пешеходный переход



«СОГЛАСОВАНО»

Начальник ОГИБДД Отд МВД
России по Михайловскому району


 А.К.Шахманов

«15» 09 2023г.



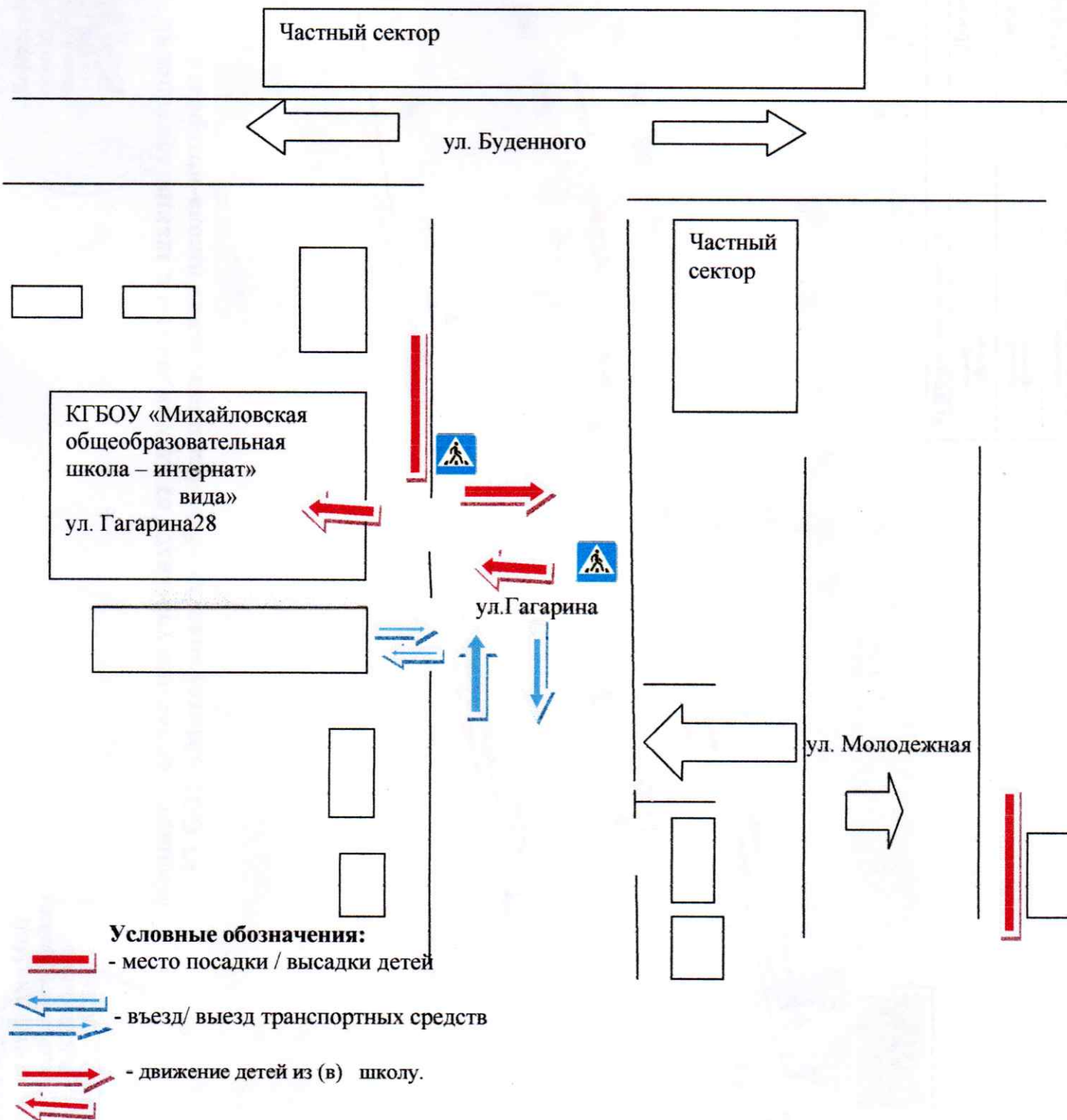
«УТВЕРЖДАЮ»

Директор школы

 М.А.Убраев

2023г.

2. Пути движения транспортных средств к местам разгрузки/погрузки и рекомендуемые безопасные пути передвижения детей по территории образовательной организации



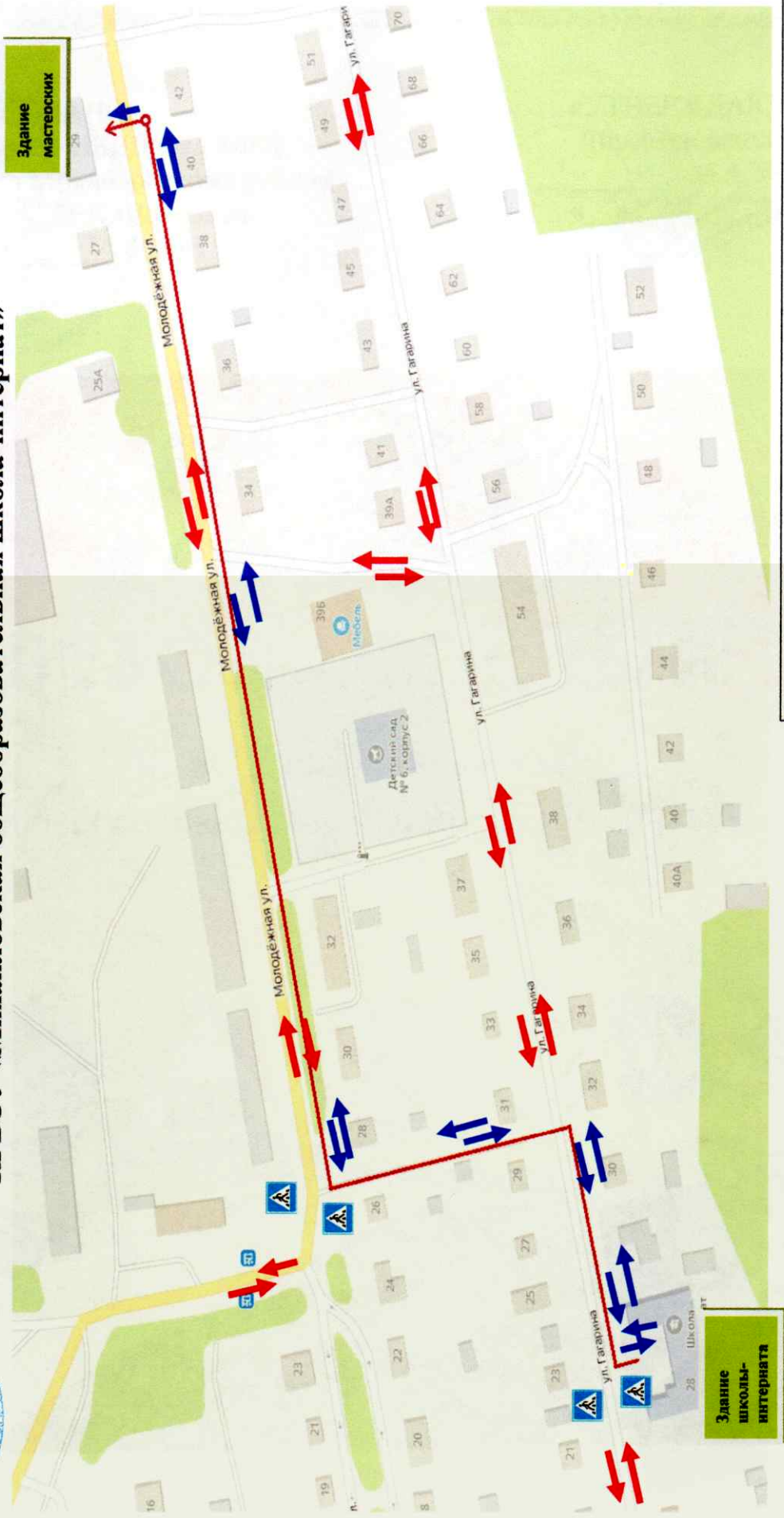


«СОГЛАСОВАНО»
Начальник ОГИБДД Отд МВД
России по Михайловскому району
А.К. Шахманов
2023г



«УТВЕРЖДЕНО»
Директор КГБОУ
«Михайловская общеобразовательная
школа-интернат»
М.А. Убраев
Приказ от «...» .2023г. № ___-О

Маршрут движения учащихся от здания школы к зданию мастерских КГБОУ «Михайловская общеобразовательная школа-интернат»



Условные обозначения:

	Движение детей
	Движение транспорта
	Маршрут движения